

SCHEDA TECNICA N°: ST0114_R04

LE001

Morsetto inox



Descrizione

Il dispositivo permette di costituire una linea vita di tipo C.

Caratteristiche

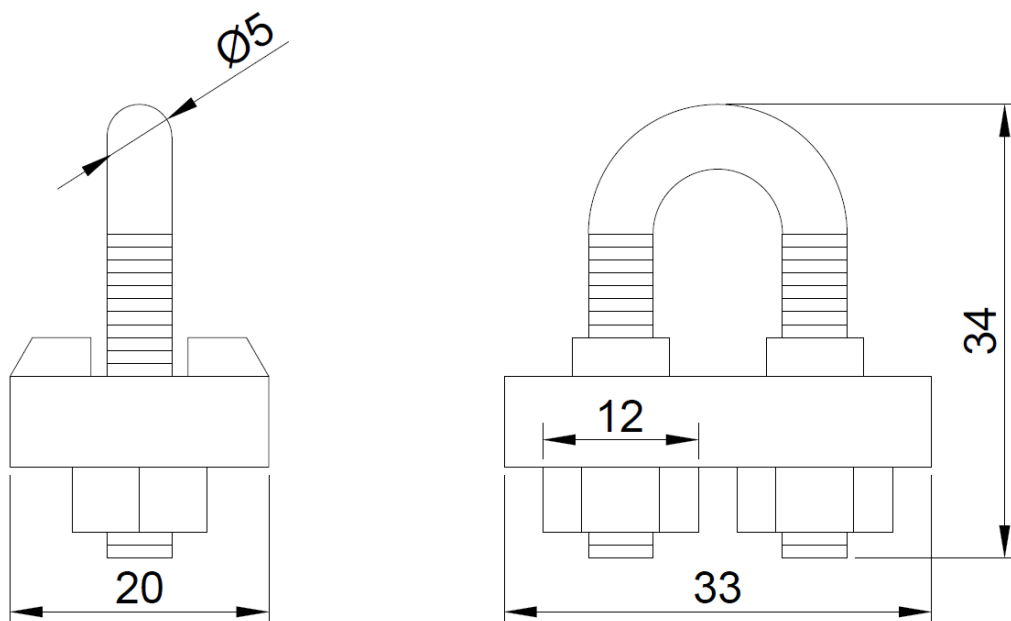
Conforme alle normative UNI EN 10025:2005.

E' costituito dai seguenti elementi:

- n° 1 "U" filettata
- n° 1 coppiglia
- n° 2 dadi



Dimensioni



CERTIFICATO DI PRODOTTO En 10204-2.2

Descrizione	MORSETTO FORGIATO INOX Ø 8 mm - AISI 316
Quantità	500
Materiale	AISI 316
Nr min. morsetti rispetto diametro della fune	4
Unità di misura coppia di serraggio	Nm
Valore coppia di serraggio	4,24
Coefficiente di attrito	0,10